

20 ایس پی

موسپران



سفید مکھی اور دیگر رس چوسنے والے کیڑوں کا مؤثر خاتمہ



موسپران نین سوڈا کمپنی جاپان کی تیار کردہ ایک منفرد کیڑے مار دوا ہے۔ جو رس چوسنے والے کیڑوں خصوصاً سفید مکھی کے کنٹرول کیلئے نہایت کارآمد اور آزمودہ کار ہے۔ **موسپران** اپنی اعلیٰ اور معیاری فارمولیشن کی وجہ سے مارکیٹ میں ایک منفرد اور نمایاں مقام رکھتی ہے۔ اعلیٰ کوالٹی کی جاپانی فارمولیشن کی بدولت دنیا بھر کے کامیاب کاشتکار آج بھی **موسپران** پیکمل بھروسہ اور اعتماد کرتے ہیں۔



**ٹینڈوں میں بھر دے جان
سپرے کریں جب جاپانی موسپران**

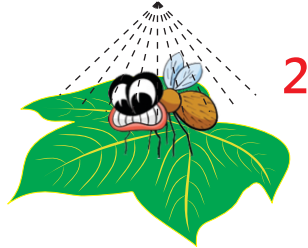




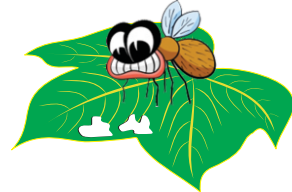
کامیاب کاشتکاروں کا اولین انتخاب

موسپران: کلوروٹیکوٹینائل گروپ سے تعلق رکھتی ہے یہ چار مختلف طریقوں سے کیڑوں پر اثر انداز ہوتی ہے۔

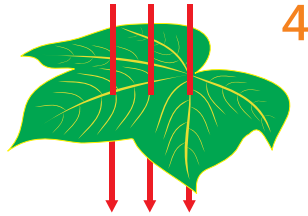
- 1 کیڑے زہر کھانے سے باز ہر آلودہ پتوں کا رس چوسنے سے مر جاتے ہیں۔ (لمسی وکھی اثرات Contact / Stomach action)
- 2 کیڑوں پر دوا پڑ جائے یا کیڑے پر شہ فصل پر بیٹھ جائیں تو بھی دوا اثر شروع کر دیتی ہے۔ (لمسی اثرات Contact action)
- 3 دوا پودے کے نظام میں سرایت کر جاتی ہے جس سے رس چوسنے والے کیڑے فوراً مفلوج ہو کر ختم ہو جاتے ہیں۔ (سرایت پذیری Systemic action)
- 4 یہ پتوں کے آر پار ہونے کی بھی صلاحیت رکھتی ہے جس سے پتوں کے نیچے چھپے ہوئے کیڑوں کا خاتمہ بھی ہو جاتا ہے۔ (آر پار جذب ہونے کی صلاحیت Translaminar action)



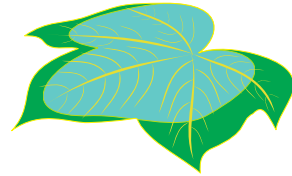
2



1



4



3

موسپران: وسیع الاثر دوا، سفید مکھی کے علاوہ سبز تیتلا، تھرپس وغیرہ کا موثر کنٹرول۔ میلی بگ کے خلاف بھی نہایت کارگر

موسپران: زیادہ دیر برقرار (Stable) جاپانی فارمولیشن۔ دوسری ادویات کے مقابلہ میں بہتر کنٹرول

موسپران: فصل کے ہر مرحلہ اور ہر طرح کے موسم میں کامیابی سے استعمال

موسپران: دوست کیڑوں کیلئے نسبتاً محفوظ

موسپران: فصل سرسبز و شاداب اور پیداوار لاجواب

20 ایس پی

کوالٹی کی پہچان جاپانی موسپران

مقدار

کیڑے

فصل

سفارشات برائے استعمال:

125 گرام فی ایکڑ

سفید مکھی، سبز تیتلا، تھرپس

کپاس

150 گرام فی 100 لیٹر پانی

میلی بگ